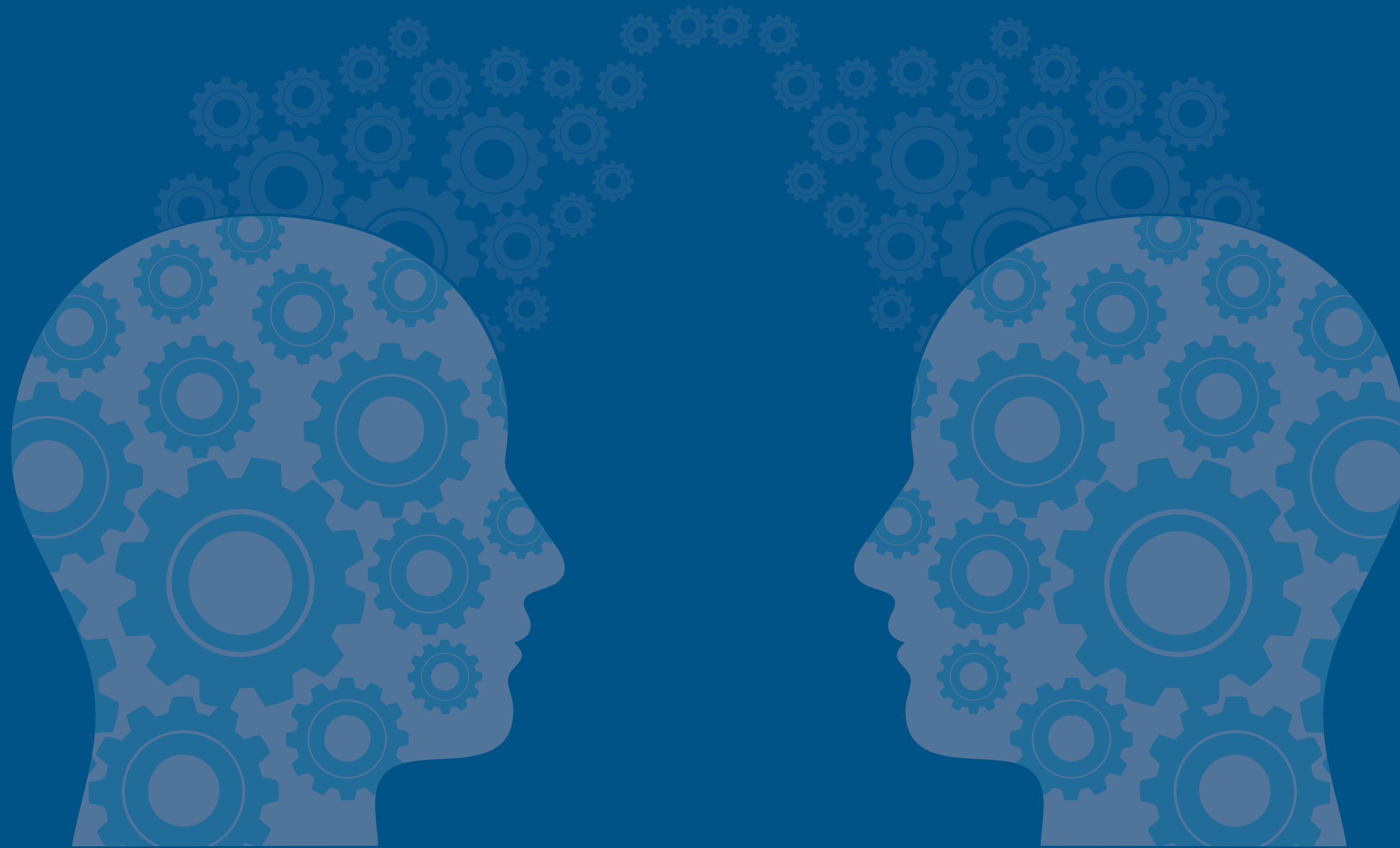


Curso:
**PSICOLOGIA APLICADA
AOS SERVIÇOS DE SAÚDE**



PROPOSTA INSTITUCIONAL PEDAGÓGICA E COMERCIAL



LANÇAMENTO
JULHO/2019



TEMPO ACESSO
120 DIAS



CARGA HORÁRIA
30H



BLOCOS
VISUALIZAÇÃO ILIMITADA
ENTRE 15 E 20 MIN

IDENTIDADE INSTITUCIONAL CAPACITECH (IBDH)

O CAPACITECH considera o processo educativo como uma condição contínua, em função das novas demandas da Sociedade, além da postura humana diante das situações mais desafiadoras no universo da geração de informações. Logo, desenvolver Programas para a Educação Continuada representa sua proposta central. Para que este objetivo seja atingido, agrega, em seus projetos e programas, sempre, figuras notáveis que dominam os conteúdos de suas áreas específicas.

Assim, sua intenção é aglutinar o conhecimento e apresentar uma gama de possibilidades para que estudantes, profissionais e demais cidadãos possam acessar à informação e ao conhecimento para a construção dos saberes.

Enfim, promover a integração do conhecimento representa um desafio para Educadores, diante das demandas humanas, da expectativa social e do desenvolvimento.

www.capacitech.net.br - 71 99113-3434

Diretor: Prof. Me. Luiz Henrique de O. e Silva

IDENTIDADE INSTITUCIONAL CEAP

O Centro de Estudos e Assessoria Pedagógica (CEAP), sediado na cidade de Salvador-BA, é uma entidade jurídica sem fins lucrativos, de utilidade pública, fundada pela Companhia de Jesus do Brasil. Constituído por educadores, há mais de 25 anos desenvolve ações socioeducativas em favor do prosseguimento dos estudos de crianças, adolescentes e jovens, bem como investe na formação continuada de professores das redes pública e privada de todo o país. Prima pela excelência em ensino e pesquisa numa perspectiva crítico-transformadora, produzindo e disseminando conhecimento de relevância e com compromisso social na área de Educação. Por meio de suas ações socioeducativas e de suas produções compartilhadas, visa à formação integral dos sujeitos implicados, com impacto direto na democratização e na equidade da escola brasileira. Há mais de 10 anos vem pesquisando e experimentando ações formativas que imbricam o campo da Educação com a Comunicação, especialmente atento aos fenômenos decorrentes das sociabilidades digitais e em rede.

www.ceap.org.br - 71 3328-3783

Diretor: Prof. Me. Bruno Olivatto

PROPOSTA DO CURSO

As Instituições de Saúde têm oferecido recursos tecnológicos, cada vez mais avançados, para dar respostas aos problemas de seus usuários. Contudo, o aspecto relacional entre esses e os membros das equipes carece de qualificação. É nesse ponto que se encaixa a proposta deste curso. A ideia do presente programa é tornar claro como as contribuições da Psicologia aplicada ao campo da Saúde podem transformar as relações interpessoais do cuidado, dentro dos mais variados tipos de serviço.

O foco deste curso reside nas ferramentas do trato pessoal para a atuação profissional, no contexto da produção de saúde, alicerçada nas orientações técnicas da Ciência Psicológica. Não se trata de explorar as atribuições técnicas dos Psicólogos. Trata-se da aproximação dos profissionais que lidam com o adoecimento com o conhecimento produzido neste domínio, pela Psicologia. Deste modo, o indivíduo poderá desenvolver, além da técnica, práticas humanizadas em sua atuação e habilidades capazes de humanizar seu Serviço de Saúde.



MODULAÇÃO DO CURSO

MÓDULO 1 PSICOLOGIA DA SAÚDE

BLOCO 1

APRESENTAÇÃO DO CURSO CONCEITOS FUNDAMENTAIS

- Saúde
- Psicologia
- Psicologia da Saúde

BLOCO 2

INTERAÇÃO MULTIDISCIPLINAR

- Integralidade como estratégia de trabalho
- Tipos de equipes de Saúde
- Multidisciplinaridade
- Interdisciplinaridade
- Transdisciplinaridade

BLOCO 3

ARRANJOS CONTEMPORÂNEOS DA OFERTA DE SERVIÇOS

- Interconsulta
- Roda de conversa
- Experiências de sucesso

RESENHA CRÍTICA: elaboração pelo participante, ao final deste módulo, baseada nas vídeo-aulas e nas referências oferecidas no AVA (Ambiente Virtual de Aprendizagem) deste curso

MÓDULO 2 PSICOLOGIA HOSPITALAR

BLOCO 4

ADOECIMENTO E HOSPITALIZAÇÃO

- Delimitação do campo da Psicologia Hospitalar
- O mundo do internado
- Posturas reacionais

BLOCO 5

ABORDAGEM DO GRUPO FAMILIAR

- Reconhecendo o grupo familiar
- Exigências da hospitalização
- Dependência familiar
- Responsabilidade compartilhada
- Recomendações práticas

BLOCO 6

EXTREMOS ETÁRIOS

- Abrangência da infância-adolescência
- Incompatibilidade criança-hospital
- Repercussões para os pais
- Ludoterapia
- O envelhecer como experiência
- Similaridades infância-velhice

RESENHA CRÍTICA: elaboração pelo participante, ao final deste módulo, baseada nas vídeo-aulas e nas referências oferecidas no AVA (Ambiente Virtual de Aprendizagem) deste curso

MODULAÇÃO DO CURSO

MÓDULO 3 ASPECTOS CLÍNICOS DOS TRANSTORNOS MENTAIS

BLOCO 7

ESTUDO DE CASOS

- Bases teóricas
- Dúvidas frequentes
- Roteiro para Relatos de Casos Clínicos

BLOCO 8

SÍNDROMES DEPRESSIVAS

- Conceito
- Estudo de caso
- Apreciação crítica

BLOCO 9

TRANSTORNOS DE ANSIEDADE

- Conceito
- Estudo de caso
- Apreciação crítica

BLOCO 10

TRANSTORNO AFETIVO BIPOLAR

- Conceito
- Estudo de caso
- Apreciação crítica

RESENHA CRÍTICA: elaboração pelo participante, ao final deste módulo, baseada nas vídeo-aulas e nas referências oferecidas no AVA (Ambiente Virtual de Aprendizagem)

MÓDULO 4 HUMANIZAÇÃO DOS SERVIÇOS DE SAÚDE

BLOCO 11

ORIGEM E EVOLUÇÃO DOS SERVIÇOS DE SAÚDE

- Panorama dos Serviços de Saúde
- Problematização sobre os Serviços de Saúde

BLOCO 12

ESTADO ATUAL DAS RELAÇÕES HUMANAS NAS PRÁTICAS DE SAÚDE

- Panorama das Relações Humanas nos Serviços de Saúde
- Problematização sobre as Relações Humanas no ambiente dos Serviços de Saúde

BLOCO 13

ALTERNATIVAS PARA UMA NOVA CULTURA ASSISTENCIAL

- Panorama das Culturas Assistenciais
- Problematização sobre a Humanização nas Práticas de Saúde

RESENHA CRÍTICA: elaboração pelo participante, ao final deste módulo, baseada nas vídeo-aulas e nas referências oferecidas no AVA (Ambiente Virtual de Aprendizagem) deste curso

MODULAÇÃO DO CURSO

MÓDULO 5 TÓPICOS ESPECIAIS

BLOCO 14

PRÁTICAS DE SAÚDE BASEADAS EM EVIDÊNCIAS

- Conceitos básicos
- Aspectos relevantes
- Benefícios agregados
- Integração dos saberes para as Práticas Baseadas em Evidências

BLOCO 15

DOENÇAS DE PROGNÓSTICO RESERVADO

- Entidades nosológicas e os Serviços de Saúde
- Repercussões de algumas doenças infecciosas e neoplásicas
- Comunicação de más notícias

BLOCO 16

O ADOECIMENTO CRÔNICO E AS TERAPIAS CONTINUADAS

- O olhar da Filosofia da Saúde
- A questão das diferenças/dificuldades regionais no acesso aos Serviços de Saúde
- Programas para o acompanhamento de doenças crônicas
- Mudanças de comportamento da Equipe
- Adesão dos pacientes ao tratamento

BLOCO 17

CUIDADOS PALIATIVOS E TERMINALIDADE

- Cuidados paliativos
- O processo do paciente diante da morte
- O manejo da terminalidade

RESENHA CRÍTICA: elaboração pelo participante, ao final deste módulo, baseada nas vídeo-aulas e nas referências oferecidas no AVA (Ambiente Virtual de Aprendizagem) deste curso

MÓDULO 6

ABORDAGEM CONTEXTUALIZADA SOBRE A PESSOA NO SERVIÇO DE SAÚDE

BLOCO 18

NO CONSULTÓRIO MÉDICO

- Entrevista com a Médica Patrícia Almeida

BLOCO 19

NO LABORATÓRIO CLÍNICO

- Entrevista com o Analista Clínico Ricardo David

BLOCO 20

NA FARMÁCIA CLÍNICA

- Entrevista com a Farmacêutica Luciene Assis

BLOCO 21

NO SERVIÇO DE REABILITAÇÃO

- Entrevista com a Fisioterapeuta Taiane Rosas

BLOCO 22

NA CLÍNICA ODONTOLÓGICA

- Entrevista com a Odontóloga Adriana Campos

BLOCO 23

NO SERVIÇO DE NUTRIÇÃO

- Entrevista com o Nutricionista Victor Bahia

BLOCO 24

NO SERVIÇO DE ENFERMAGEM

- Entrevista com a Enfermeira Giselle Teixeira

RESENHA CRÍTICA: elaboração pelo participante, ao final deste módulo, baseada nas vídeo-aulas e nas referências oferecidas no AVA (Ambiente Virtual de Aprendizagem) deste curso

DIFERENCIAL ESTRATÉGICO

A proposta apresentada neste curso traz uma perspectiva inovadora para aproximar as diversas profissões da saúde do conteúdo construído pela Psicologia aplicada. Este curso ultrapassa a revisão bibliográfica específica e demonstra a aplicação dos conceitos psicológicos ao contexto dos Serviços de Saúde e oportuniza ao participante um momento raro para qualificação de seus fazeres profissionais.

01 Multiprofissionalidade

Apesar de adotar a Psicologia como pilar para sua construção teórica, o curso apresenta a multiprofissionalidade como marca. O viés interdisciplinar é explorado nas vídeo-aulas, nas referências oferecidas, além de um bloco específico que traz a narrativa de representantes de diversos profissionais de saúde. Este formato conecta os conceitos apresentados ao longo do curso e reafirma a característica multidisciplinar que marca a maioria dos Serviços de Saúde.

02 Mudança de comportamento

Acreditamos que a maior contribuição deste curso reside no investimento que cada profissional pode fazer para a mudança de seu comportamento, no âmbito de seu serviço e no contato com os colegas de trabalho, além de seus pacientes e familiares. Essa mudança pode resultar numa assistência mais humanizada, ao levar em consideração os desejos, as necessidades e as preferências da população que atende, sem comprometer a qualidade técnica da sua intervenção.

03 Qualidade do material

Para o alcance dos objetivos propostos e das expectativas dos participantes, este curso foi concebido a partir de uma revisão da literatura específica, que apresenta não só autores e obras clássicas da área, bem como artigos e relatos de experiências que atualizam a produção científica no campo da saúde. Do ponto de vista pedagógico, o curso oferece uma trilha pedagógica que proporciona a aprendizagem do conteúdo trabalhado ao utilizar recursos tecnológicos modernos, que qualificam a interação entre participante-mediadores do conhecimento.

PÚBLICO-ALVO DO CURSO

Profissionais dos Serviços de Saúde dos setores público e privado, graduados em:



Biomedicina

Desenvolvendo a Tecnologia Médica em favor de Pessoas



Enfermagem

Refinando a Arte de Cuidar



Farmácia

Ampliando o grau de Adesão ao Tratamento



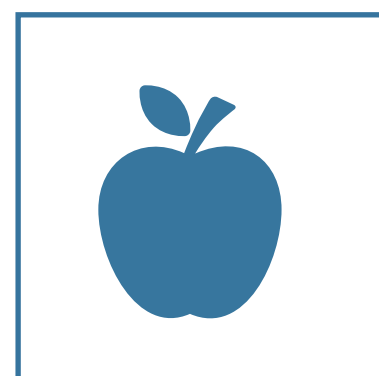
Fisioterapia

(Re)equilibrando o eixo físico-psicológico



Medicina

Otimizando o relacionamento nas intervenções Clínicas



Nutrição

Adequando as fontes às necessidades humanas



Odontologia

Transformando a relação Profissional-Paciente



Psicologia

Humanizando as relações no Serviço de Saúde



Serviço Social

Harmonizando as relações entre Pessoas



Terapia Ocupacional

Promovendo adaptações ao passar do Tempo

O curso foi desenhado para atender, também, à demanda dos acadêmicos dos últimos semestres dos referidos cursos, uma vez que os estudantes finalizem os componentes curriculares das suas matrizes de seus cursos.

FORMATO DO CURSO



CURSO TOTALMENTE ONLINE DISPONIBILIZADO EM AMBIENTE VIRTUAL DE APRENDIZAGEM

- Fácil navegabilidade
- Estável e intuitivo
- Estruturado por repertório autoral de vídeos multimídias
- Fóruns para discussão temática
- Estratégia de avaliação (resenha crítica) motivadora e receptiva à leitura individualizada dos participantes.

ATIVIDADES	VÍDEO-AULAS	6H
	PARTICIPAÇÃO NOS FÓRUNS	3H
	ATIVIDADES AVALIATIVAS	6H
	LEITURA DAS REFERÊNCIAS	15H*

*OU CONFORME HABILIDADE INDIVIDUAL

ESTRUTURAÇÃO PEDAGÓGICA

O curso é segmentado em seis blocos que contém vídeo-aulas/entrevistas, além de serem oferecidas referências básicas para leitura dirigida para a construção de resenhas críticas. Para conferir caráter dinâmico e de interação assíncrona propomos fóruns de discussões temáticas, conforme o quadro que se segue:

MÓDULO 01	MÓDULO 04
PSICOLOGIA DA SAÚDE Concepções contemporâneas da saúde O valor da interação multidisciplinar em saúde	HUMANIZAÇÃO DOS SERVIÇOS DE SAÚDE A Tecnologia de Saúde e suas Implicações socioeconômicas no Brasil Estratégias para humanizar Serviços de Saúde
MÓDULO 02	MÓDULO 05
PSICOLOGIA HOSPITALAR O Mundo do internado sob o olhar das diversas profissões de saúde O manejo de conflitos no ambiente hospitalar	TÓPICOS ESPECIAIS Os ganhos para o paciente a partir das Práticas de Saúde baseadas em evidências A morte como uma realidade possível
MÓDULO 03	MÓDULO 06
ASPECTOS CLÍNICOS DOS TRANSTORNOS MENTAIS Os desafios dos Transtornos de Ansiedade no mundo contemporâneo A questão do Risco Suicida em cidadãos deprimidos	ABORDAGEM CONTEXTUALIZADA SOBRE A PESSOA NOS SERVIÇOS DE SAÚDE A importância prática da Psicologia Aplicada aos Serviços de Saúde O manejo do paciente do ponto de vista da Adesão ao Tratamento recomendado

CERTIFICAÇÃO DO CURSO

O certificado online só estará disponível para impressão no Ambiente Virtual ao efetivamente tiver cumprido os seguintes requisitos:

- +de 75% ————— DE VISUALIZAÇÃO DAS VÍDEO-AULAS/ENTREVISTAS MULTIMÍDIAS DISPONIBILIZADAS
- + de 70% ————— DE DESEMPENHO POSITIVO NA AVALIAÇÃO DAS RESENHAS CRÍTICAS
- 100% ————— PARTICIPAÇÃO NOS SEIS FÓRUNS DE DISCUSSÃO NO AMBIENTE VIRTUAL DE APRENDIZAGEM

O curso foi estruturado para que seja concluído em até 120 dias, contados a partir do primeiro login de acesso ao Ambiente Virtual de Aprendizagem (AVA).

PROFESSORES MEDIADORES



Prof. Me. Luiz Henrique de O. e Silva

Educador em Saúde, graduado em Farmácia-Bioquímica, habilitado em Análises Clínicas & Saúde Pública (UFBA), Mestre em Cuidado Farmacêutico Integral (Universidade de Barcelona, Espanha). Especialista em Psicoterapia Psicanalítica (Escola Bahiana de Medicina e Saúde Pública). Coordenador Pedagógico do CAPACITECH-Educação Continuada, unidade educativa do Instituto Bahiano para o Desenvolvimento Humano (IBDH).



Prof. Tiago Jordão

Graduado em Psicologia, Especialista em Psicologia Hospitalar pela Faculdade Ruy Barbosa. Psicólogo da Secretaria de Saúde do Estado da Bahia (SESAB) Mestrando em Saúde Coletiva (UNEB) e Psicólogo Clínico do Instituto Baiano de Análise do Comportamento (IBAAC).

COMERCIALIZAÇÃO DO CURSO

Venda avulsa

Diretamente via site www.ceap.com.br (R\$ 149,00) parcelado em até 3 vezes.

Venda corporativa

Buscar a responsável comercial do CEAP,
Maria do Carmo Pinheiro, Gestora Administrativa

E-mail: adm@ceap.org.br

Tel.: (71) 3328-3783/3328-3784

Cel.: (71) 99293-7024

Dados bancários

Banco Santander

Agência: 0911

C/C: 13000083-8

CNPJ: 01.121.283.0001/92

CENTRO DE ESTUDOS E ASSESSORIA PEDAGÓGICA/CEAP



© ceap/ibdh-capacitech, 2019